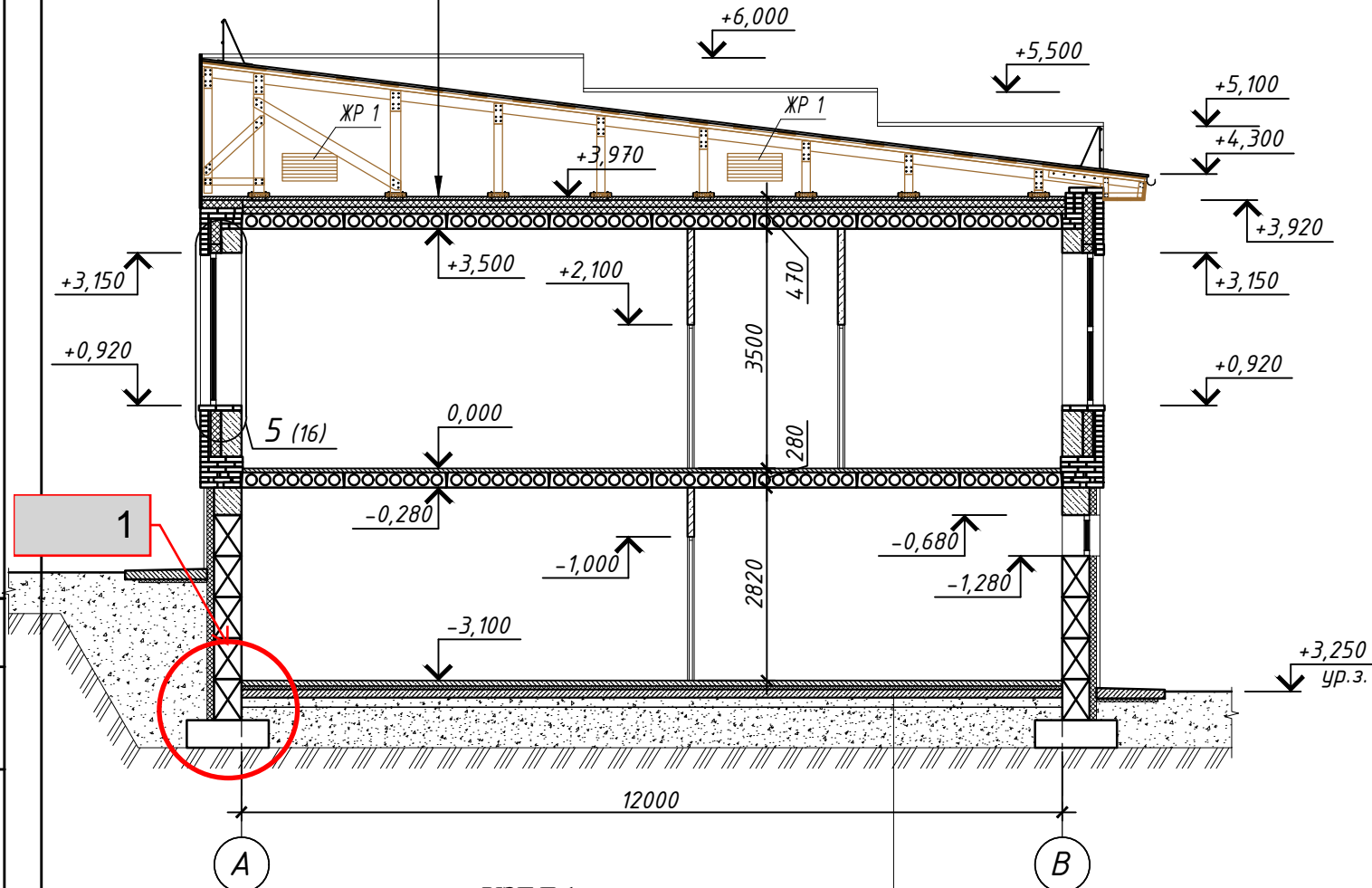


1-1

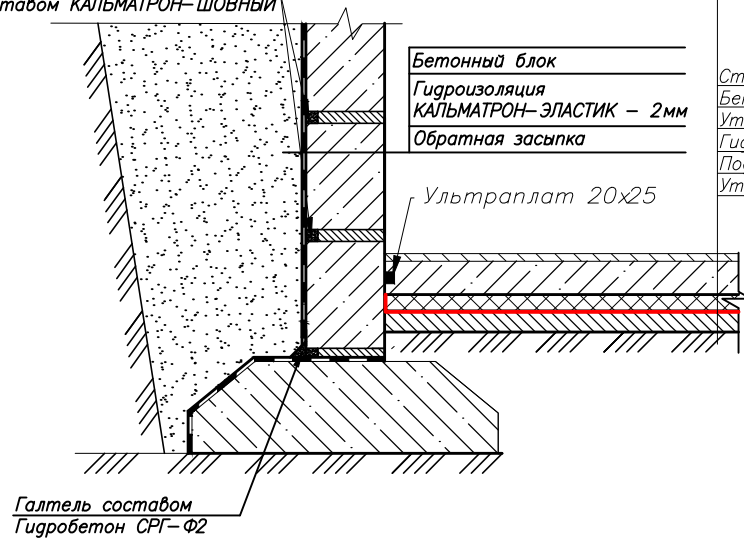
1. Ц.п. стяжка армированная сеткой..... - 50мм
2. Экструзионный пенополистирол  
ТЕХНОНИКОЛЬ CARBON PROF 300,  $\gamma=35\text{кг/м}^3$ ..... - 200мм
3. Пароизоляционный слой "Биполь ЭПП"..... - 2мм
4. Пустотная плита перекрытия..... - 220мм



**УЗЕЛ 1**

**Устройство гидроизоляции подвального помещения из сборных бетонных блоков при новом строительстве**

Заделка межблочных швов  
составом КАЛЬМАТРОН-ШОВНЫЙ



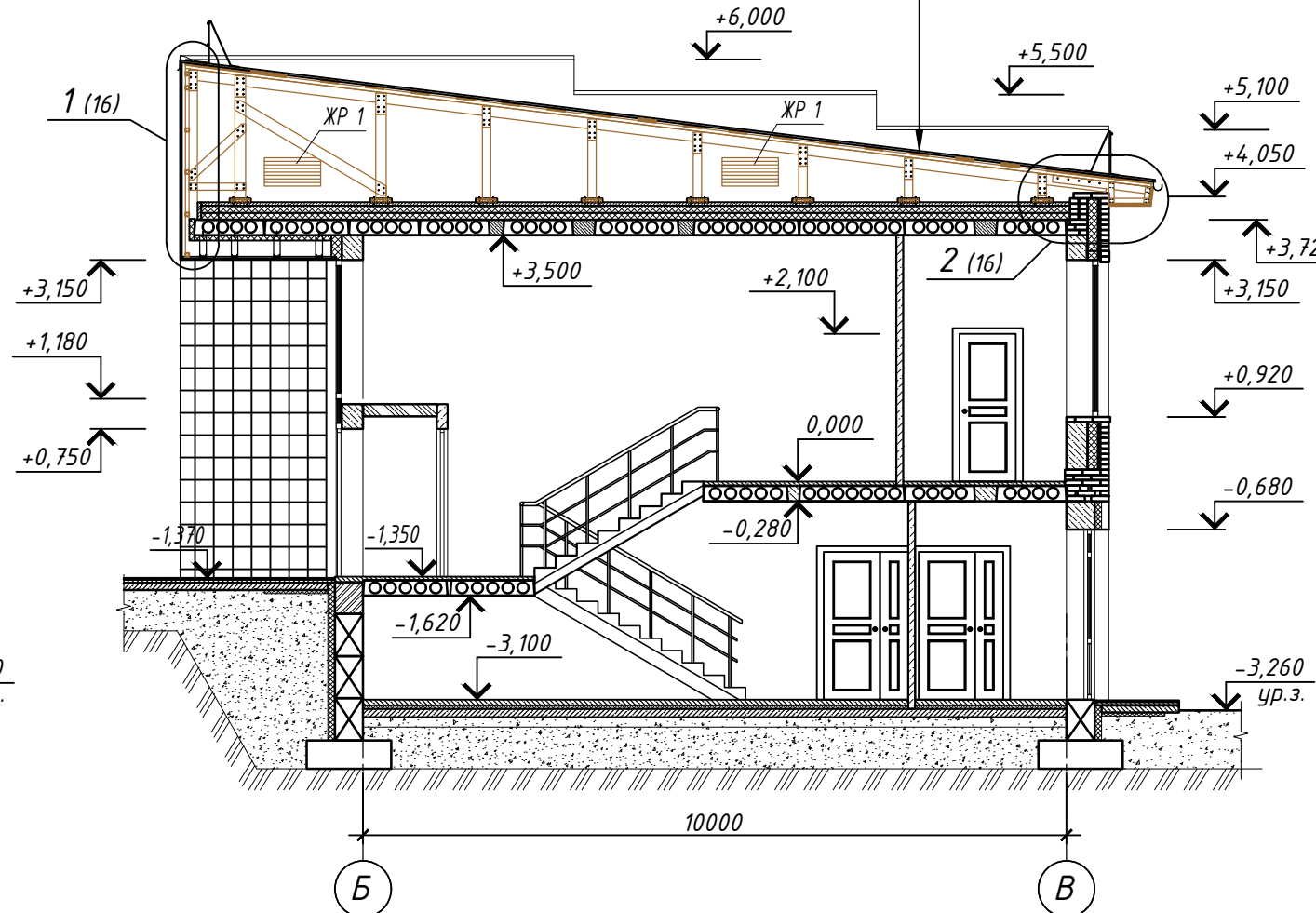
- Бетонный блок
- Гидроизоляция  
КАЛЬМАТРОН-ЭЛАСТИК - 2мм
- Обратная засыпка

Ультраплат 20x25

- Стяжка
- Бетонная плита с добавкой Кальматрон-Д
- Утеплитель ЭПП фундамент
- Гидроизоляция Кальматрон-Эластик 2мм по сетке
- Подбетонка В 7,5
- Утрамбованный грунт

2-2

1. Профнастил НС35-1000-0,7
2. Обрешетка - доска  $\delta=30\text{мм}$  с прозором 400мм
3. Контробрешетка брус 50x50мм
4. Пленка гидро-ветрозащитная..... - 1мм
5. Стропила..... - 150x50мм



Согласовано	
Гл. спец. констр.	
Взам. инв. №	
Подп. и дата	
Инв. № подл.	

Изм.	Кол.уч.	Лист	№ док.	Подпись	Дата	Стадия	Лист	Листов
						Предприятие бытового обслуживания.	П	11
Разрез 1-1, Разрез 2-2.								